

ฮักทัวร์ ทราเวล เอเจนซี

48 ซอย 2 ถนนพระเจ้าทันใจ

ต.เวียงเหนือ อ.เมือง จ.ลำปาง 52000

 www.hugtourtravel.com

 hugtourtravel@gmail.com

 098-925-6479  hugtourtravel

SPHZ-06 (UPDATE 20-02-22)



Re-Imagine
PKG สิงคโปร์ 4 วัน 3 คืน ไม่รวมตั๋วเครื่องบิน

Singapore

PRIVATE SERVICE
TRANSFER สนามบิน - โรงแรม - สนามบิน
HALF DAY CITY TOUR
HOTEL 3 NIGHTS + ABF

เริ่มต้น **7,999** /ท่าน

-  โรงแรมย่านตัวเมืองสิงคโปร์ เดินทางสะดวกใกล้ MRT
-  เข้าชม GARDEN BY THE BAY สวนที่ใหญ่ที่สุดบนเกาะสิงคโปร์
-  ชมเมืองสิงคโปร์ และ ถ่ายรูปคู่เมอร์ไลออน สัญลักษณ์ของประเทศ
-  ไหว้พระ ณ วัดพระเชี้ยวแก้ว ย่านไชน่าทาวน์
-  เลือกซื้อ OPTIONAL TOUR
 - PKG A : Street Food & Chill Photo
 - PKG B : ไหว้พระ 9 วัด
 - PKG C : Universal Studio

..... น. เช็คอิน ณ สนามบินสุวรรณภูมิ อาคารผู้โดยสารขาออก สายการบิน



..... น. เดินทางสู่ สิงคโปร์ โดยสายการบิน เที่ยวบินที่(VTL FLIGHT)

..... น. เดินทางถึง สนามบินชางกี ประเทศสิงคโปร์ ผ่านพิธีการตรวจคนเข้าเมือง จากนั้นนำท่านเดินทางเข้าสู่ตัวเมืองสิงคโปร์ที่มีการจัดผังเมืองอย่างเป็นระเบียบเรียบร้อยและสะอาดสะอ้านจนหลายๆ ท่านต้องทึ่ง (เวลาท่องเที่ยวเร็วกว่าประเทศไทย 1 ชั่วโมง)

นำท่านเช็คอินเข้าที่พัก *อิสระท่องเที่ยวตามอัธยาศัย*****

เช้า ๑๐) รับประทานอาหารเช้า ณ ห้องอาหารของโรงแรม

อิสระพักผ่อนตามอัธยาศัย หรือ เลือกซื้อ OPTIONAL TOUR

- ❖ PKG A : Street Food & Chill Photo ชิมอาหารและถ่ายรูปมุมสวยๆ
- ❖ PKG B : ไหว้พระ 9 วัด ทัวร์สายมูเสริมดวง ขอพร 9วัดดังที่สิงคโปร์
- ❖ PKG C : Universal Studio

เช้า

📍 รับประทานอาหารเช้า ณ ห้องอาหารของโรงแรม

จากนั้นนำท่าน ชมเมืองสิงคโปร์และรับฟังบรรยายประวัติศาสตร์จากไกด์ท้องถิ่น **ซึ่งล้อมรอบด้วยทำเนียบรัฐบาล ศาลฎีกาและศาลาว่าการเมือง ผ่านชม อาคารรัฐสภาเก่า** “Old Parliament House” ซึ่งในอดีตเป็นที่ตั้งของรัฐสภาของสิงคโปร์ **ปัจจุบันเป็นจุดรวมของศิลปะ ดนตรี การเต้นรำ การแสดงตลก ผ่านชม “Elephant Statue”** รูปปั้นช้างสำริดเป็นของขวัญจากพระเจ้าจุลจอมเกล้า ร.5 ของไทย ซึ่งได้มอบให้ในปี 1871 เพื่อสร้างความสัมพันธ์ไมตรีกับประเทศสิงคโปร์เมื่อครั้งที่พระองค์เสด็จมาเยือนสิงคโปร์ในครั้งแรก **นำท่าน ถ่ายรูปคู่กับ เมอร์ไลออน สัญลักษณ์ของประเทศสิงคโปร์ โดยรูปปั้นครึ่งสิงโตครึ่งปลาฉลามนี้หันหน้าออกทางอ่าวมาริน่า มีทัศนียภาพที่สวยงาม โดยมีฉากด้านหลังเป็น “โรงละครเอสเพลนาท”** ซึ่งโดดเด่นด้วยสถาปัตยกรรมคล้ายหนามทุเรียน **ชม ถนนอลิซาเบธวอล์ค** ซึ่งเป็นจุดชมวิวยามค่ำคืนสิงคโปร์



จากนั้นเข้าชม **GARDEN BY THE BAY** อีสระให้ท่านได้ชมการจัดสวนที่ใหญ่ที่สุดบนเกาะสิงคโปร์ ขึ้นชมกับต้นไม้ นานาพันธุ์ และ เป็นศูนย์กลางการพัฒนาย่างต่อเนื่องแห่งชาติของ Marina Bay บริหารโดยคณะกรรมการอุทยานแห่งชาติสิงคโปร์ นอกจากนี้ยังมีทางเดินลอยฟ้าเชื่อมต่อกับ **Super tree** คู่ที่มีความสูงเข้าด้วยกัน มีไว้สำหรับให้ผู้ที่มาเยือนสามารถมองเห็นสวนจากมุมสูงขึ้น 50 เมตร บนยอดของ Super tree สามารถเห็นทัศนียภาพอันงดงามของอ่าวและสวนโดยรอบ โดยรอบ **(ไม่รวมค่าบัตร SUPERTREE 8 SGD)**





OPTIONAL TOUR

หากต้องการชม 2 โดมเพิ่ม 28 SGD หรือ 700 บาท/ท่าน ** โปรดแจ้งก่อนเดินทาง **

FLOWERS DOME	CLOUD FOREST
<p>Flower Dome จะเป็นที่จัดแสดงพรรณไม้จากเขตร้อนชื้นแถบเมดิเตอร์เรเนียน มีต้นไม้ตัดยักซ์และปาล์มชวดมากมายให้เราได้ถ่ายรูป รวมถึงมีสวนจิ๋วน่ารักๆ ให้เราดูอีกด้วย เหมาะแก่การไปนั่งอ่านหนังสือ นั่งเล่นชิลๆ เพราะในเรือนกระจกจะติดแอร์ให้อากาศเย็นสบาย และมีกลิ่นหอมๆ ของดอกไม้และต้นไม้ฟุ้งกระจายไปทั่วโดม</p>	<p>Cloud Forest จะมีน้ำตกจำลองขนาดใหญ่ พร้อมด้วยพันธุ์พืชและพันธุ์ไม้ในเขตร้อนชื้นมากมาย ในโดมจะออกแบบเป็นทางเดิน โดยเราจะเดินขึ้นลิฟต์ไปชั้นบนสุดแล้วเดินไต่ลงมาจนถึงชั้นล่างที่เป็นป่าหมอกสวยงามมาก</p>

นำท่าน ชมวัดพระเขี้ยวแก้ว (Buddha Tooth Relic Temple) สร้างขึ้นเพื่อเป็นที่ประดิษฐานพระเขี้ยวแก้ว ของพระพุทธเจ้า วัดพระพุทธศาสนาแห่งนี้สร้าง สถาปัตยกรรม สมัยราชวงศ์ถัง วางศิลาฤกษ์ เมื่อวันที่ 1 มีนาคม 2005 ค่าใช้จ่ายในการก่อสร้างทั้งหมดราว 62 ล้านดอลลาร์สิงคโปร์ (ประมาณ 1500 ล้านบาท) ชั้นล่างเป็นห้องโถงใหญ่ใช้ประกอบศาสนพิธี ชั้น 2-3 เป็นพิพิธภัณฑ์และห้องหนังสือ ชั้น 4 เป็นที่ประดิษฐานพระเขี้ยวแก้ว (ห้ามถ่ายภาพ) ให้ท่านได้สักการะองค์เจ้าแม่กวนอิม และใกล้กันก็เป็นวัดแขกซึ่งมีศิลปกรรมการตกแต่งที่สวยงาม

*****จากนั้นนำกลับท่านสู่โรงแรมที่พัก อิสระท่องเที่ยวตามอัธยาศัย*****

เช้า ๑๐) รับประทานอาหารเช้า ณ ห้องอาหารของโรงแรม

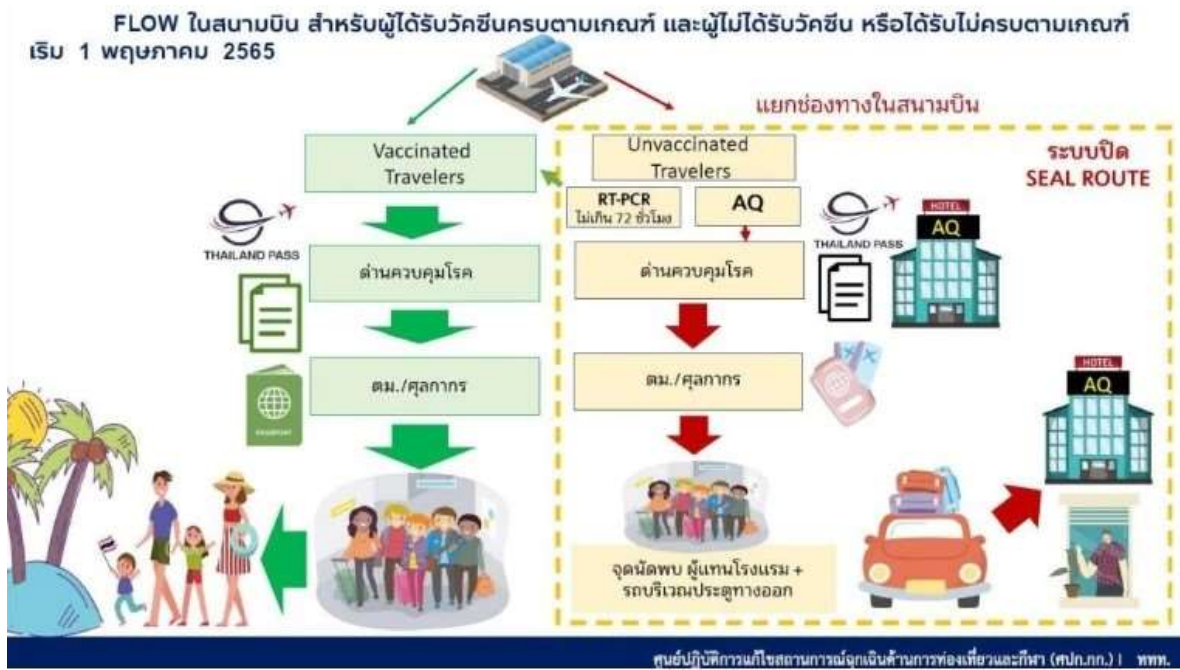
*****อิสระท่องเที่ยวตามอัธยาศัย*****

ได้เวลาสมควรเดินทางสู่สนามบินชางกี

เอกสารที่ใช้เดินทางกลับประเทศไทย (เฉพาะชาวต่างชาติ) ใช้ดอนเจ็ทคอนสายการบิน
ลงทะเบียนผ่านระบบ Thailand Pass (ทัวร์บริการช่วยลงทะเบียนให้)

- น. ออกเดินทางสู่สนามบินสุวรรณภูมิ โดยสายการบิน เที่ยวบินที่
- น. เดินทางกลับถึงสนามบินสุวรรณภูมิโดยสวัสดิภาพ พร้อมความประทับใจ

เมื่อเดินทางถึงไทย



หมายเหตุ โปรแกรมการเดินทางอาจเปลี่ยนแปลงตามความเหมาะสม บริษัทฯ ขอสงวนสิทธิ์ในการปรับเปลี่ยนราคา หากมีการปรับขึ้นของภาษีน้ำมันของสายบินหรือการเปลี่ยนแปลงกฎการเข้าประเทศที่มีค่าใช้จ่ายเพิ่มเติม

****สำคัญมาก****

- ❖ กรณีผู้เดินทางเคยติดโควิด และรักษาหายแล้ว ต้องแจ้งขอมูลให้ทัวร์ทราบก่อนลงทะเบียน
- ❖ หากเคยเข้าสิงคโปร์ด้วยชื่อเก่าหรือเคยถูกปฏิเสธการเดินทางเข้าสิงคโปร์ ต้องแจ้งให้ทราบก่อนลงทะเบียน

อัตราค่าบริการสำหรับเดินทาง (พักห้องละ 2-3 ท่าน) *ไม่รวมค่าตัวเครื่องบิน*****

โรงแรม	2-3 ท่าน	4-5 ท่าน	6-7 ท่าน	พักเดี่ยว	หมายเหตุ
IBIS Bencoolen Bugis (3ดาว)หรือเทียบเท่า	10,555.-	8,555.-	7,999.-	3,900.-	ช่วง LONG WEEKEND โปรดเซ็คราคาอีกครั้งก่อนจอง
GRAND PACIFIC (4ดาว)หรือเทียบเท่า	10,999.-	8,999.-	8,555.-	4,500.-	

ราคาตั๋วเครื่องบิน VTL FLIGHT เช็คราคา UPDATE อีกครั้งตามวันเดินทาง

สายการบิน	ไฟท์บิน	ราคา
FLYSCOOT (TR)	BKK-SIN TR625 1050-1415	5,950.-
	SIN-BKK TR610 1525-1610	
SINGAPORE AIRLINE (SQ)	BKK-SIN SQ705 0940-1305	7,950.-
	SIN-BKK SQ714 1710-1845	

อายุ 2-11 ปี พักห้อง TWN/DBL เป็นท่านที่ 2 ในห้อง ราคาเท่าผู้ใหญ่
 เด็กอายุ 2-11 ปี พักห้อง TWN/DBL เป็นท่านที่ 3 ในห้อง ลดราคา 1,000 บาท
 เด็กอายุ 2-11 ปี พักห้อง TRP แบบเสริมเตียง ลดราคา 500 บาท

เงื่อนไขการจอง เฉพาะแพคเกจ มัดจำท่านละ 5,000 บาท

จองแพคเกจ+ตั๋วเครื่องบิน มัดจำท่านละ 10,000 บาท

***** เมื่อชำระค่ามัดจำแล้วถือว่ารับทราบเงื่อนไขการจองทัวร์ทุกประการ *****

พร้อมส่งสำเนาหน้าพาสปอร์ตให้เจ้าหน้าที่จองทัวร์ / ส่วนที่เหลือจ่ายก่อนเดินทาง 15 วัน

*** กรุณาตรวจสอบพาสปอร์ต ต้องมีอายุใช้งานเหลือไม่น้อยกว่า 6 เดือน นับจากวันเดินทาง***

รายละเอียดเพิ่มเติมสำหรับเด็กในการเข้าสิงคโปร์

- เด็กอายุ 12 ปี และต่ำกว่า ที่ไม่ได้รับการฉีดวัคซีนโควิด จะได้รับอนุญาตให้เดินทางเข้าสู่สิงคโปร์ เมื่อเดินทางมาพร้อมกับผู้ปกครองที่ได้รับการฉีดวัคซีนโควิดแล้วเท่านั้นโดยเด็กไม่ต้องกักตัวและไม่ต้องลงทะเบียนเดินทางเข้าเหมือนผู้ใหญ่
- เด็กต่ำกว่า 2 ปี ไม่ต้องตรวจหาเชื้อโควิดก่อนเดินทางออกจากประเทศไทย และไม่ต้องตรวจเมื่อเดินทางถึงสนามบินชางเกี

เอกสารที่ใช้ในการเดินทาง

❖ หนังสือเดินทางที่มีวันกำหนดอายุใช้งานเหลือไม่น้อยกว่า 6 เดือน นับจากวันที่จะออกเดินทาง

อัตรานี้รวม

- ❖ แพ้คเคจราคานี้ สำหรับเดินทาง ผู้ใหญ่ 2 ท่าน ขึ้นไป
- ❖ รวมอาหารเช้า 3 มื้อ
- ❖ ค่ารถตู้บริการตลอดการเดินทางตามรายการทัวร์
- ❖ ค่าที่พัก 3 คืนพักห้องละ 2-3 ท่าน
- ❖ ค่าบัตรเข้าชมสถานที่ท่องเที่ยวต่าง ๆ ตามรายการที่ได้ระบุไว้
- ❖ ค่าประกันอุบัติเหตุในการเดินทาง 1,000,000 บาท (ขึ้นอยู่กับเงื่อนไขของกรมธรรม์เฉพาะเหตุการณ์ที่เกิดขึ้นระหว่างวันเดินทางเท่านั้นโดยจะต้องใช้ใบรับรองแพทย์และใบเสร็จรับเงินในการเบิก)
- ❖ ภาษีมูลค่าเพิ่ม 7% และภาษีหัก ณ ที่จ่าย 3%

อัตรานี้ไม่รวม

- ❖ ***ค่าตัวเครื่องบินและภาษีน้ำมัน***
- ❖ ค่าทิปไกด์+ค่าทิปคนขับรถท่านละ วันละ 5 SGD
- ❖ ค่าทำหนังสือเดินทางไทย และค่าธรรมเนียมสำหรับผู้ถือพาสปอร์ตต่างชาติ รวมถึง VACCINE PASSPORT
- ❖ ค่าอาหาร และเครื่องดื่มที่ไม่ได้ระบุไว้ในรายการ
- ❖ ค่าใช้จ่ายอื่นๆ ที่มีได้ระบุไว้ในรายการ เช่น ค่าชักรีด โทรศัพท์ ค่ามินิบาร์ ฯลฯ

วัคซีนที่ประเทศสิงคโปร์อนุญาตให้เข้าประเทศ

(a) Vaccination Requirement

Vaccinations Accepted by Singapore

Travellers are considered fully vaccinated if they meet the following conditions at least 2 weeks before arrival in Singapore:

- Received the full regimen of WHO EUL Vaccines (below), from a specific manufacturer, and
- Met the minimum dose interval period.

Manufacturer	Name of Vaccine	Dose(s) Required	Minimum Interval between Doses
Pfizer/BioNTech	BNT162b2/COMIRNATY Tozinameran (INN)	2	17 days
Moderna	mRNA-1273	2	24 days
Astrazeneca	AZD1222-Vaxzeveria (ChAdOx1_nCoV-19)	2	24 days
Serum Institute of India	Covishield (ChAdOx1_nCoV-19)	2	
Janssen	Ad26.COV2.S	1	NA
Sinopharm	SARS-COV-2 Vaccine (VeroCell), Inactivated (InCoV)	2	14 days
Sinovac	COVID-19 Vaccine (Vero Cell), Inactivated/Coronovac™	2	14 days
Covaxin	Bharat Biotech BBV152 COVAXIN®	2	24 days
Any WHO EUL vaccine (mixed): <ul style="list-style-type: none">• BNT162b2/COMIRNATY Tozinameran (INN)• mRNA-1273• AZD1222-Vaxzeveria (ChAdOx1_nCoV-19)• Covishield (ChAdOx1_nCoV-19)• Ad26.COV2.S• SARS-COV-2 Vaccine (VeroCell), Inactivated (InCoV)• COVID-19 Vaccine (Vero Cell), Inactivated/Coronovac™• Bharat Biotech BBV152 COVAXIN®		2	17 days

If you do not meet any of the above requirements, you are **not** considered fully vaccinated with WHO EUL vaccines.

เงื่อนไขการจองทัวร์

หากไม่ได้ร่วมบริการทานอาหาร หรือค่าตัวเข้าชมใดๆ ในกรณีจองทัวร์ไม่สามารถคืนเงินได้ เนื่องจากค่าบริการที่สิงคโปร์เป็นแบบเหมาจ่าย

1. เนื่องจากตัวเครื่องบินต้องเดินทางตามวันที่ ที่ระบุบนหน้าตั๋วเท่านั้น จึงไม่สามารถยกเลิก หรือเปลี่ยนแปลงการเดินทางใดๆ ทั้งสิ้น ถ้ากรณียกเลิก หรือเปลี่ยนแปลงการเดินทาง ทางบริษัทฯ ขอสงวนสิทธิ์ในการคืนเงินทั้งหมดหรือบางส่วนให้กับท่าน
2. กรณีที่กองตรวจคนเข้าเมืองทั้งที่กรุงเทพฯ และในต่างประเทศปฏิเสธมิให้เดินทางออกหรือเข้าประเทศที่บริษัทฯระบุในรายการเดินทาง บริษัทฯ ขอสงวนสิทธิ์ไม่คืนค่าบริการไม่ว่ากรณีใด ๆ
3. ทางบริษัทฯ จะไม่รับผิดชอบใดๆ ทั้งสิ้น หากท่านใช้บริการของทางบริษัทฯ ไม่ครบ อาทิ ไม่เที่ยวบางรายการ, ไม่ทานอาหารบางมื้อ เพราะค่าใช้จ่ายทุกอย่าง ทางบริษัทฯ ได้ชำระค่าใช้จ่ายให้ตัวแทนต่างประเทศแบบเหมาขาด
4. **ค่าทัวร์เป็นแบบเหมาจ่ายกับบริษัททัวร์ในต่างประเทศ ไม่สามารถคืนเงินค่าทัวร์ในทุกกรณี**
5. ทางบริษัทฯ จะไม่รับผิดชอบใดๆ ทั้งสิ้น หากเกิดสิ่งของสูญหายจากการโจรกรรม และ/หรือ เกิดอุบัติเหตุที่เกิดจากความประมาทของตัวนักท่องเที่ยวเอง
6. เมื่อท่านตกลงชำระเงินไม่ว่าทั้งหมดหรือบางส่วนกับทางบริษัทฯ ทางบริษัทฯ จะถือว่าท่านได้ยอมรับในเงื่อนไขข้อตกลงต่างๆ ที่ได้ระบุไว้แล้วทั้งหมด

หมายเหตุ

- ❖ หากมีเหตุสุดวิสัยอันเกิดจากประกาศสถานการณ์โควิดทำให้เดินทางไม่ได้ อ้างอิงตาม พรบ. ธุรกิจนำเที่ยว หักค่าใช้จ่ายที่เกิดขึ้นจริงโดยมีใบเสร็จยืนยันกับลูกค้า
- ❖ **เรื่องห้องพักช่วงเทศกาล** ห้องพักรักที่ลูกค้าระบุตอนจองทัวร์ ทางบริษัทฯ จะ Request ให้ทางโรงแรมตามชั้นตอน ในบางครั้งโรงแรมอาจเปลี่ยนชนิดห้องพักของลูกค้า ณ วันเข้าพัก แต่ทางบริษัทฯ ยืนยันว่าจะเพียงพอต่อจำนวนลูกค้า เช่น Request สำหรับเตียง Double Bed หากห้องไม่พอ อาจจะเป็นห้อง TWN ชยบเตียงให้ติดกัน Request สำหรับเตียง Triple Bed หากห้องไม่พอ จะจัดให้เป็น 2ห้อง โดยไม่เก็บเงินเพิ่ม ตามเงื่อนไขของโรงแรมที่จอง
- ❖ บริษัทฯ ขอสงวนสิทธิ์ที่จะเปลี่ยนแปลงรายละเอียดบางประการในทัวร์นี้ เมื่อเกิดเหตุจำเป็นสุดวิสัยจนไม่อาจแก้ไขได้และจะไม่รับผิดชอบใดๆ ในกรณีที่สูญหาย สูญเสียหรือได้รับบาดเจ็บที่นอกเหนือความรับผิดชอบของหัวหน้าทัวร์และเหตุสุดวิสัยบางประการ เช่น การนัดหยุดงาน ภัยธรรมชาติ การจลาจล ต่างๆ เนื่องจากรายการทัวร์นี้เป็นแบบเหมาจ่ายเบ็ดเสร็จ หากท่านสงวนสิทธิ์การใช้บริการใดๆ ตามรายการ หรือถูกปฏิเสธการเข้าประเทศไม่ว่าในกรณีใดก็ตาม ทางบริษัทฯ ขอสงวนสิทธิ์ไม่คืนเงินในทุกกรณี
- ❖ บริษัทฯ มีสิทธิ์ที่จะเปลี่ยนแปลงหรือสับเปลี่ยนรายการได้ตามความเหมาะสมบริษัทฯ ขอสงวนสิทธิ์ที่จะเลื่อนการเดินทางในกรณีที่มิมีผู้ร่วมคณะไม่ถึง 15 ท่าน การไม่รับประทานอาหารเช้าไม่เที่ยวตามรายการ ไม่สามารถขอหักค่าบริการคืนได้ เพราะการชำระค่าทัวร์เป็นไปในลักษณะเหมาจ่าย เมื่อท่านได้ชำระเงินมัดจำหรือทั้งหมด ไม่ว่าจะเป็นการชำระผ่านตัวแทนของบริษัทฯ หรือชำระโดยตรงกับทางบริษัทฯ ทางบริษัทฯ จะขอถือว่าท่านรับทราบและยอมรับในเงื่อนไขต่างๆ
- ❖ บริษัทฯ ไม่รับผิดชอบค่าเสียหายในเหตุการณ์ที่เกิดจากสายการบิน ภัยธรรมชาติ ปฏิบัติและอื่นๆ ที่อยู่นอกเหนือการควบคุมของทางบริษัทฯ หรือค่าใช้จ่ายเพิ่มเติมที่เกิดขึ้นทางตรงหรือทางอ้อม เช่น การเจ็บป่วย, การถูกทำร้าย, การสูญหาย, ความล่าช้า หรือจากอุบัติเหตุต่างๆ